

# REPORTE FOTOGRAFICO

---

"AMPLIACIÓN Y REMODELACIÓN DEL MERCADO  
MUNICIPAL GUILLERMO MAYORAL ESPINOZA,  
PRIMERA ETAPA"

DICIEMBRE 2022

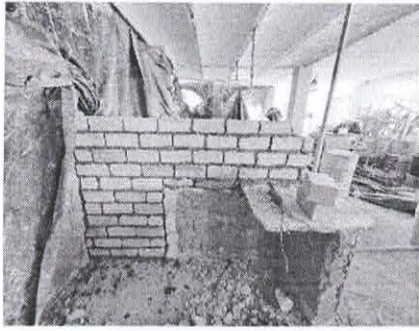
---

MUNICIPIO DE CUQUÍO

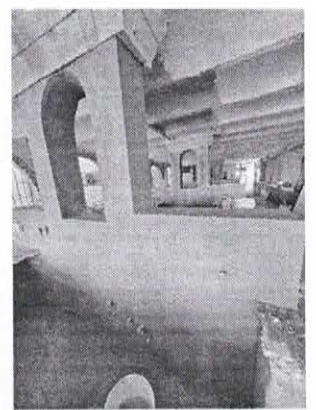
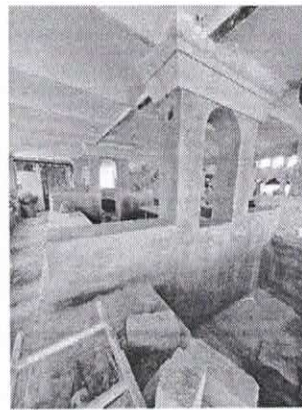
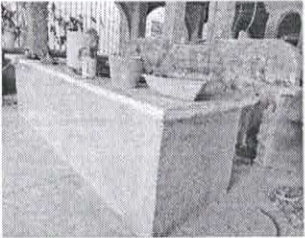


**OiBiR**  
INGENIERÍA Y CONSTRUCCIÓN

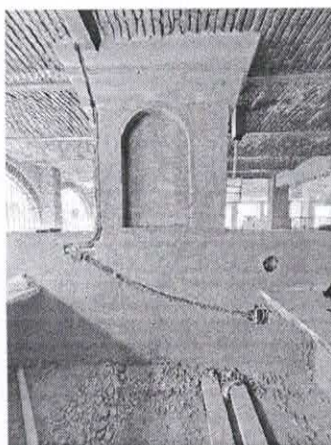
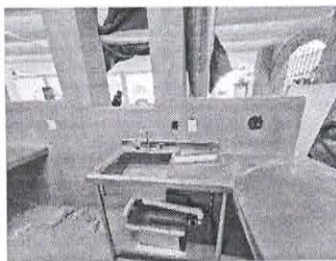
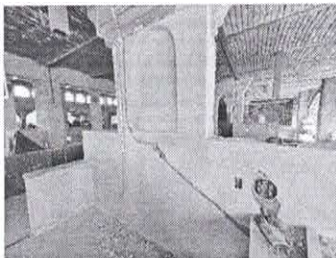
# REPORTE DE ACTIVIDADES



CONSTRUCCIÓN DE MURO DE LADRILLO DE LAMA EN LOCALES DE COMIDA.

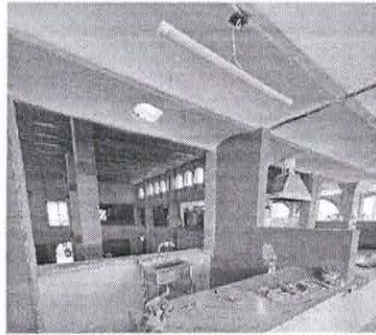
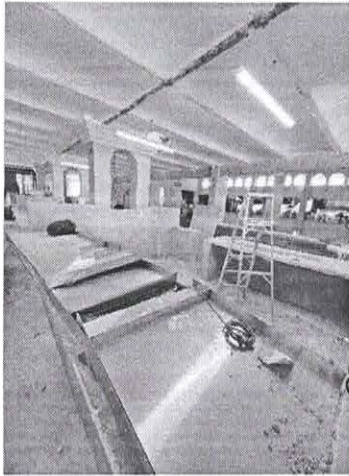


APLANADOS EN MUROS CON MOTERO CEMENTO- ARENA DE RÍO DE LOCALES COMERCIALES.

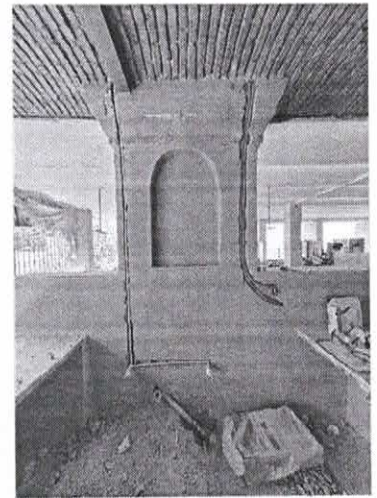
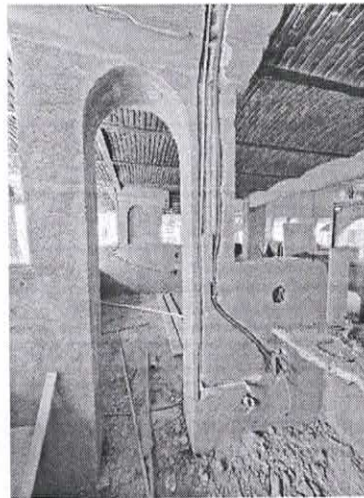
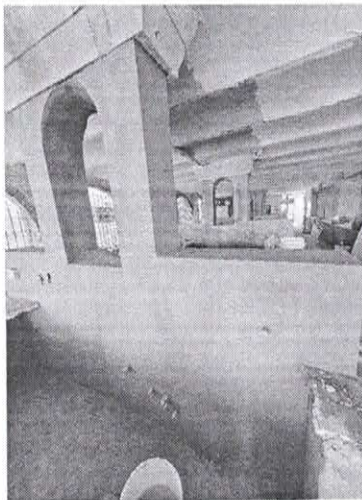


SUMINISTRO Y COLOCACIÓN DE SALIDAS PARA CONTACTOS EN MUROS.

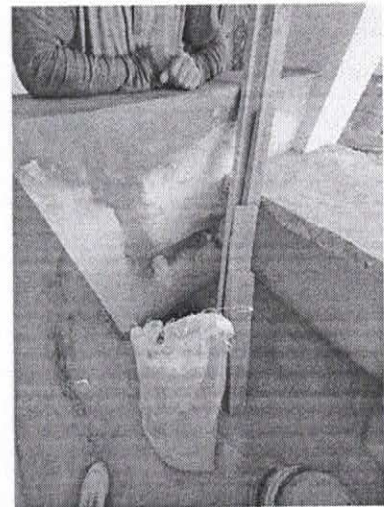
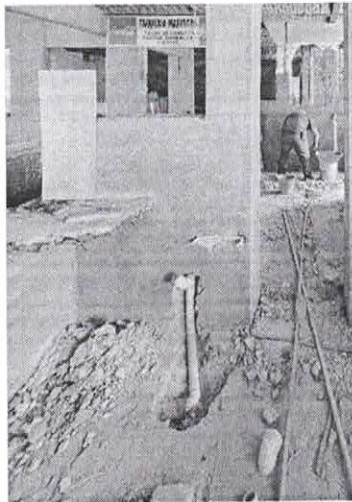
A handwritten signature in blue ink, located in the bottom right corner of the page.



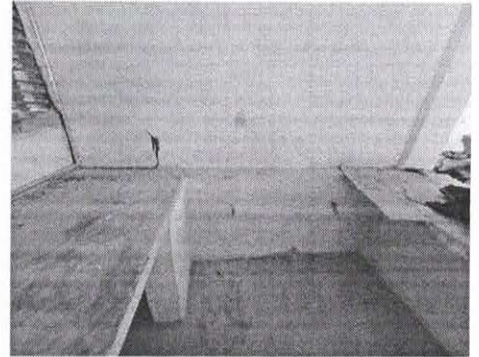
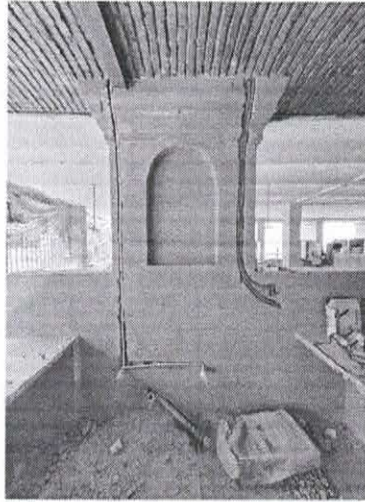
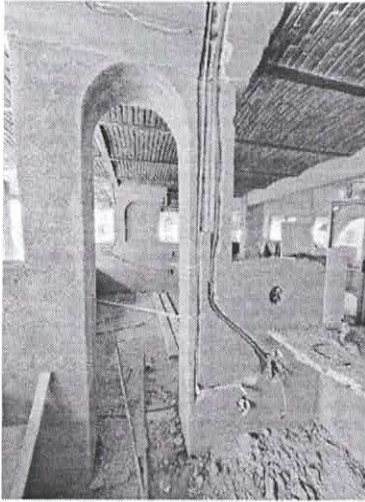
SUMINISTRO Y COLOCACIÓN DE SALIDAS PARA PARA LUMINARIAS LED.



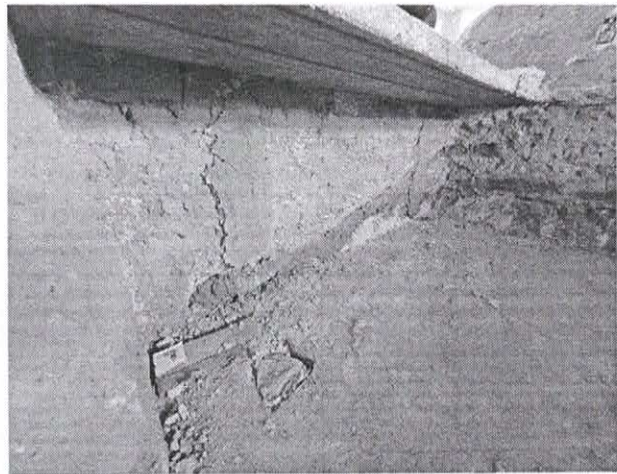
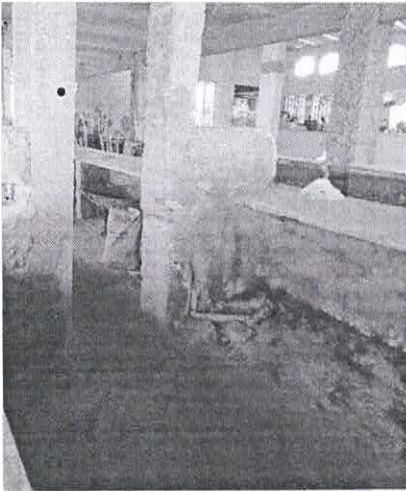
SUMINISTRO Y COLOCACIÓN DE MATERIALES PARA LA SALIDA HIDRÁULICA DE LAVABO.



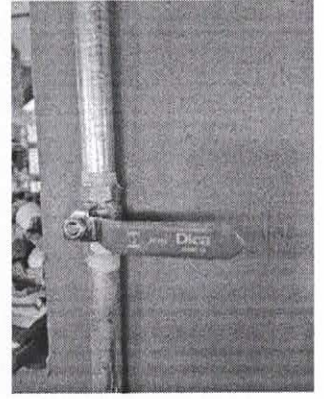
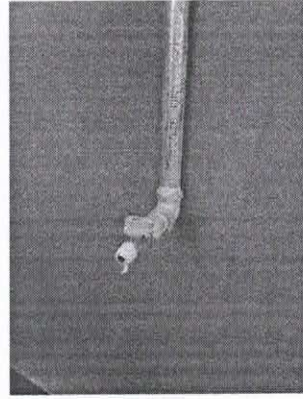
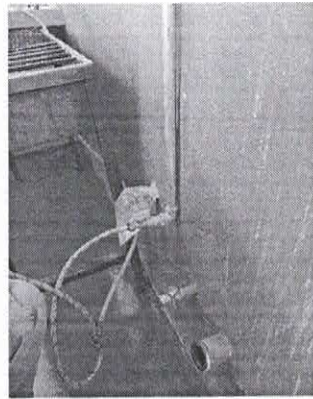
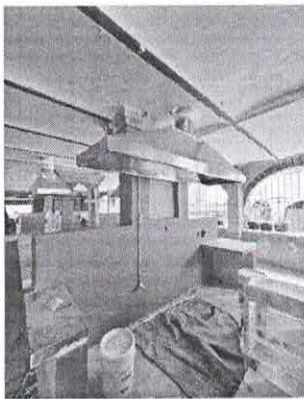
SUMINISTRO Y COLOCACIÓN DE MATERIALES PARA LA SALIDA HIDRÁULICA DE TARJA.



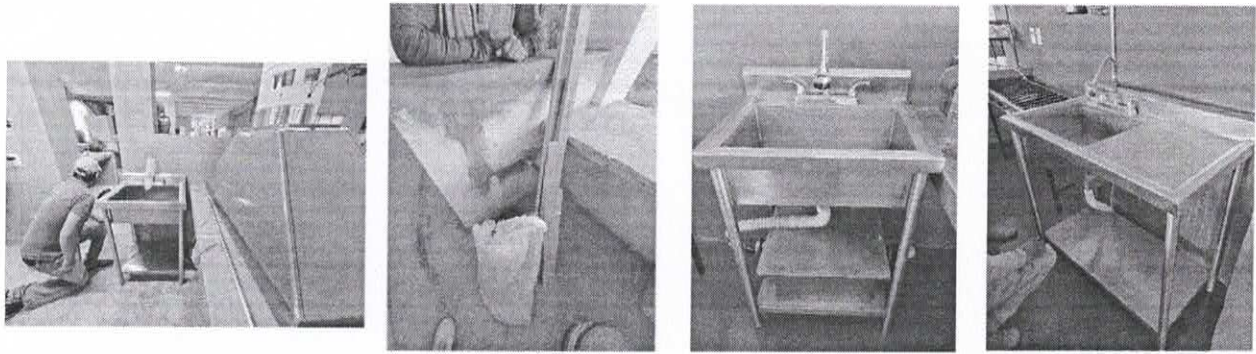
SUMINISTRO Y COLOCACIÓN DE MATERIALES PARA LA SALIDA HIDRÁULICA DE LLAVE.



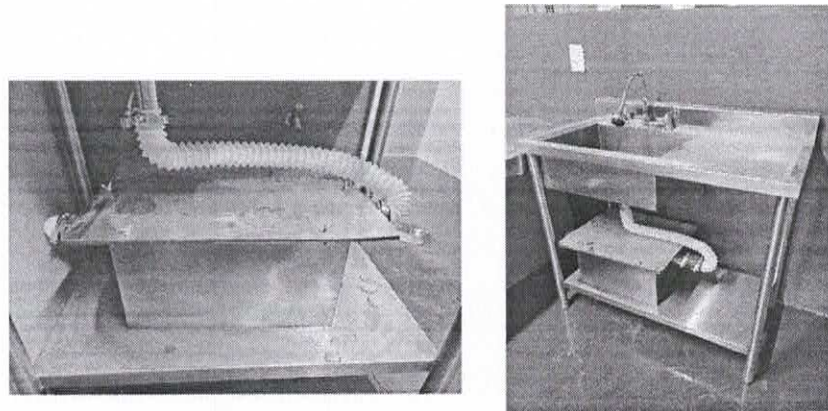
SUMINISTRO Y COLOCACIÓN DE SALIDA SANITARIA PARA CESPOL.



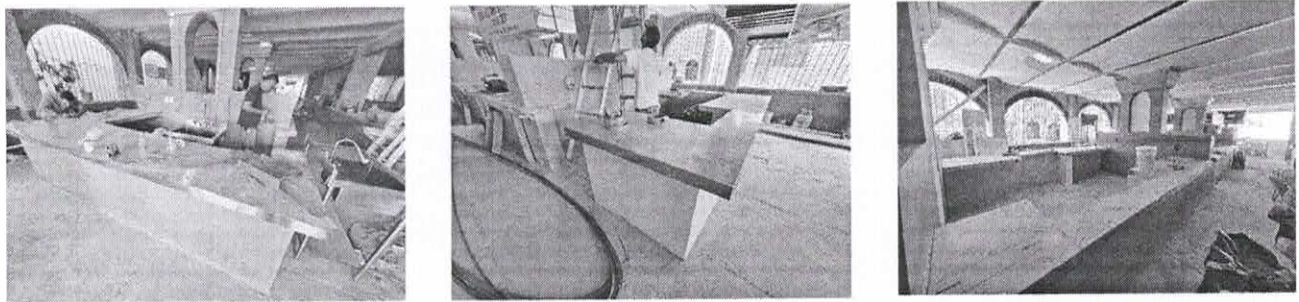
SALIDA DE TOMA DE GAS PARA PARRILLAS Y/O ESTUFAS.



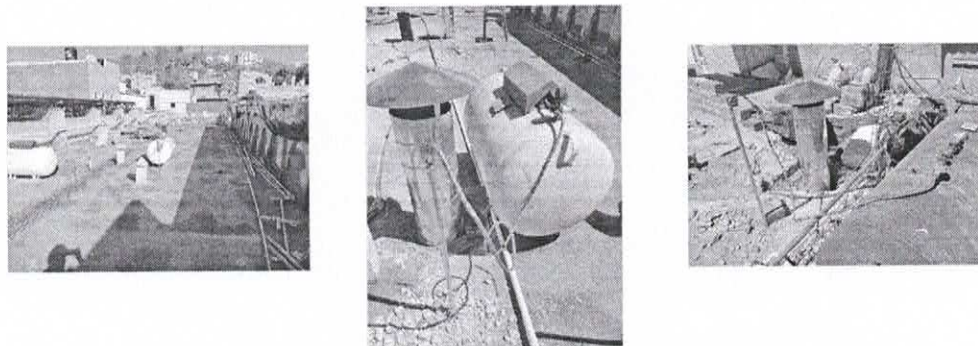
**SALIDA SANITARIA PARA TARJA Y SUMINISTRO E INSTALACIÓN DE TARJA**



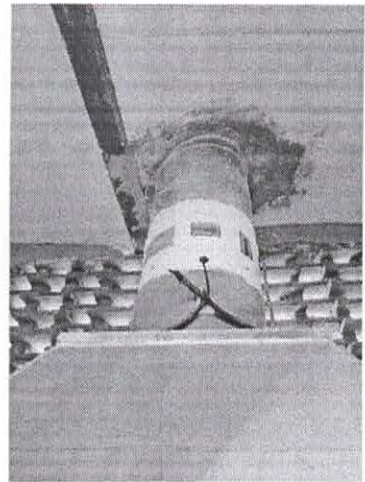
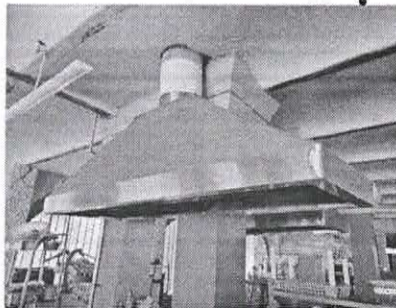
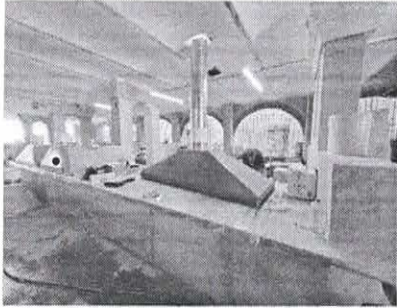
**SUMINISTRO Y COLOCACIÓN DE TRAMPAS DE GRASAS.**



**SUMINISTRO E INSTALACIÓN DE LÁMINAS DE ACERO INOXIDABLE DE PARA BARRAS DE COMEDORES EN LOCALES.**



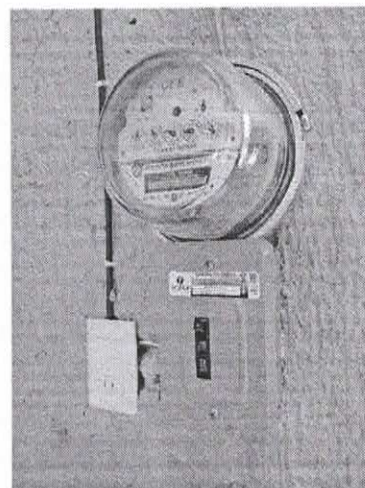
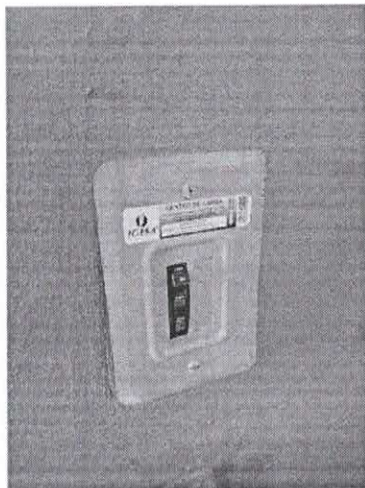
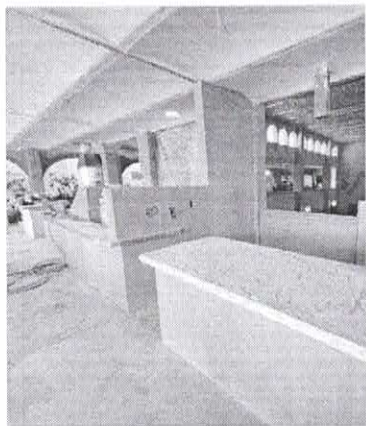
**INSTALACIÓN Y RECONEXIÓN DE PARRILLAS Y/O ESTUFAS A SALIDA DE GAS.**



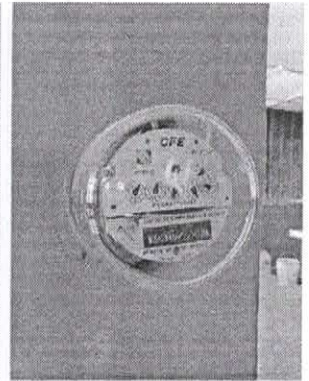
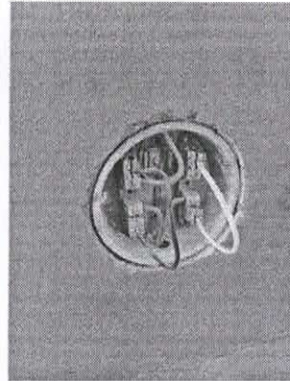
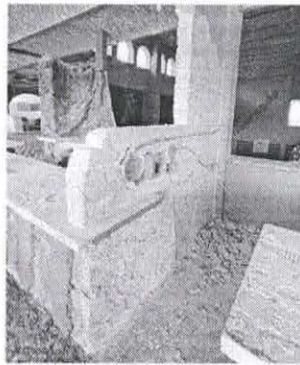
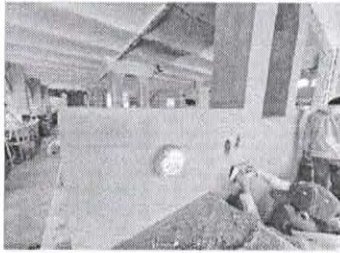
SUMINISTRO Y COLOCACIÓN DE EXTRACTORES DE AIRE PARA CAMPANA.



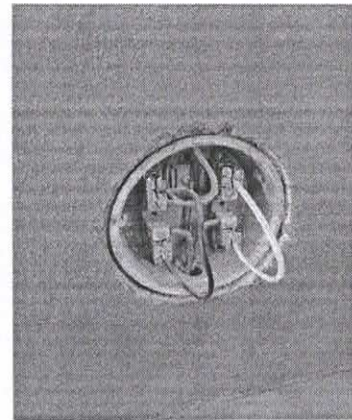
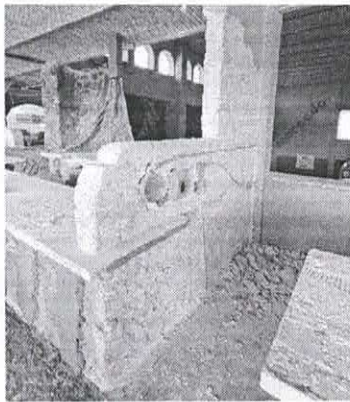
SUMINISTRO E INSTALACIÓN DE CAMPANA DE ACERO INOXIDABLE.



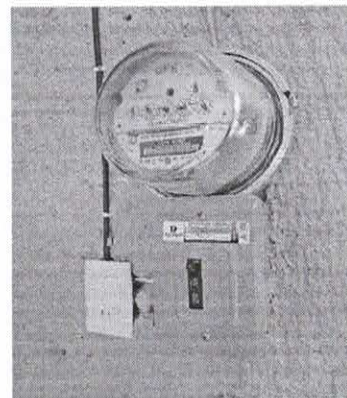
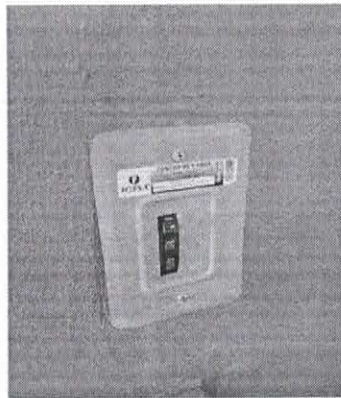
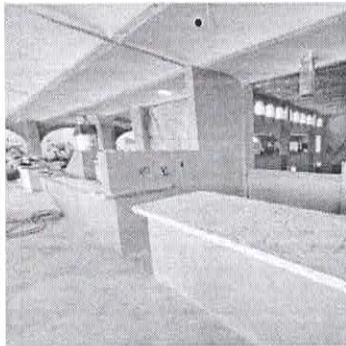
COLOCACIÓN DE CENTROS DE CARGA.



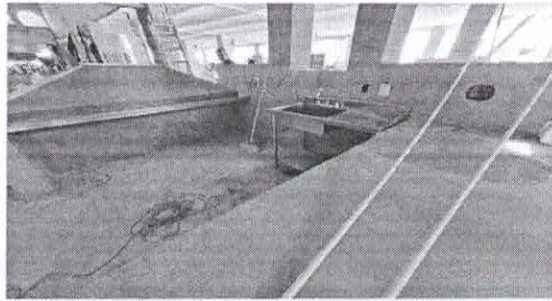
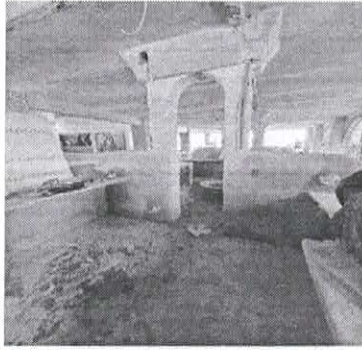
COLOCACIÓN DE BASES DE MEDICIÓN.



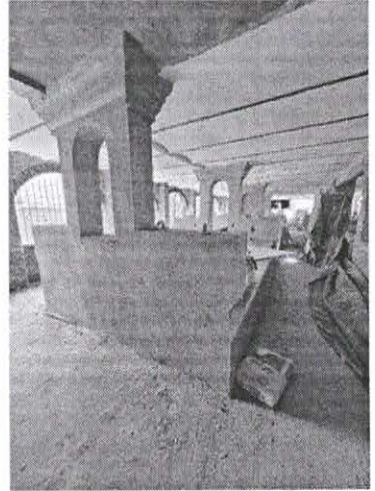
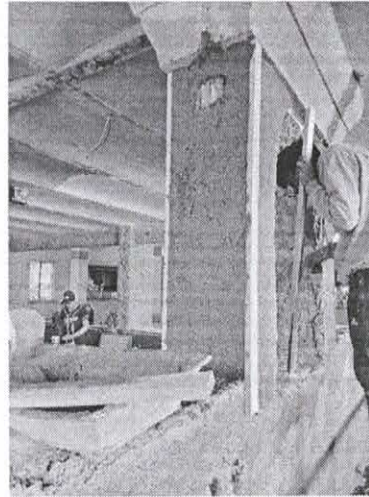
COLOCACIÓN DE ALIMENTACIÓN 110, CALIBRE #8



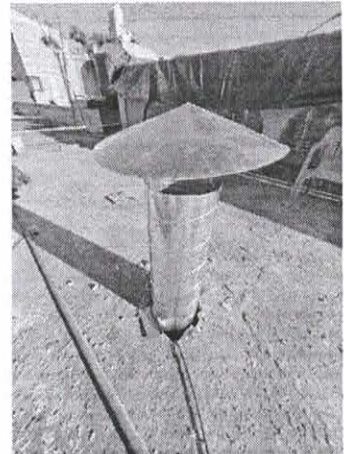
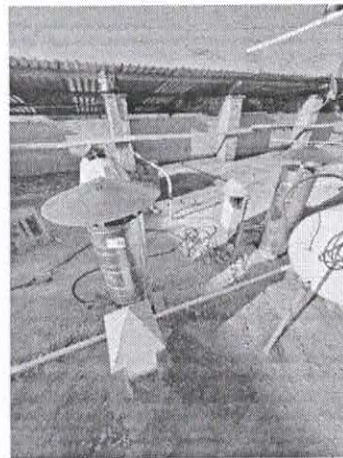
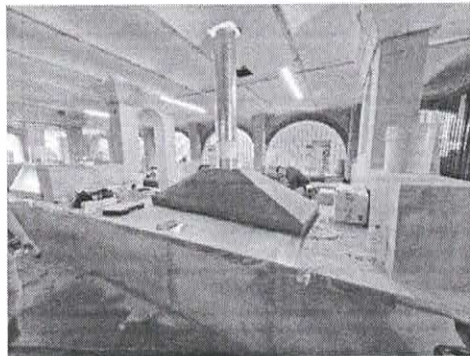
COLOCACIÓN DE PASTILLA TERMOMAGNÉTICA DE 1X30A.



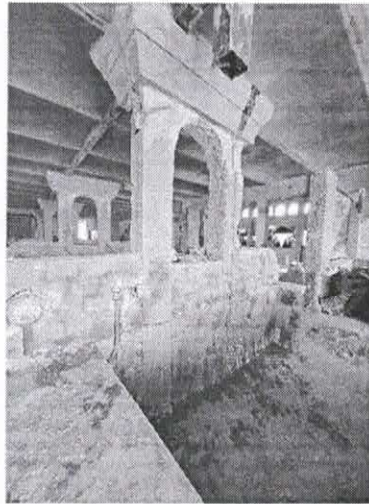
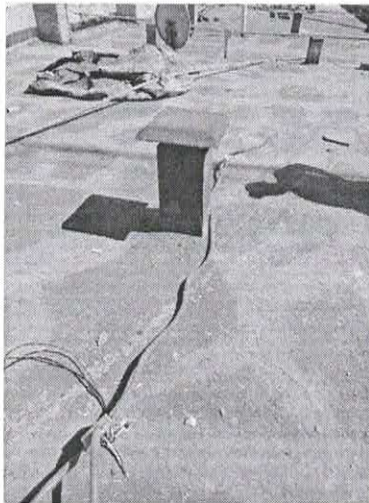
SUMINISTRO E INSTALACIÓN DE SALIDA HIDRÁULICA PARA AGUA CALIENTE.



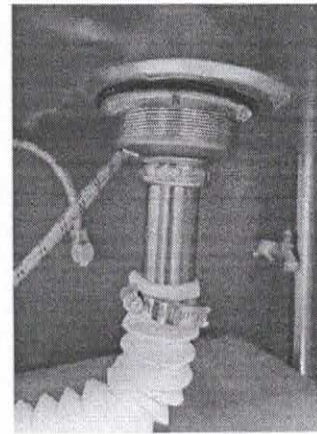
BOQUILLAS DE 15 A 30 CMS DE ANCHO CON MORTERO CEMENTO TERMINADO APALILLADO.



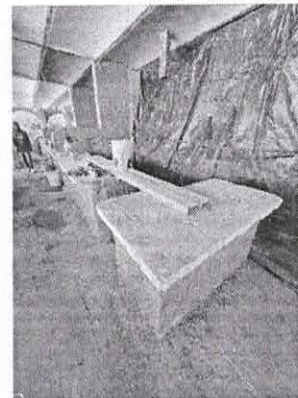
SUMINISTRO Y COLOCACIÓN DE TUBO DE EXTRACCIÓN DE ACERO INOXIDABLE EXTRA INCLUYE TAPA DE CUBIERTA.



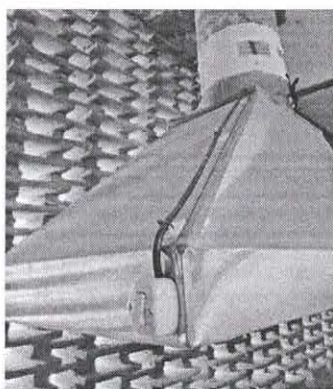
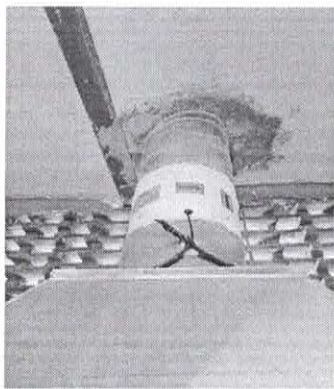
**CORTE Y RETIRO DE DUCTOS DE VENTILACIÓN EXISTENTES, INCLUYE SELLADO Y CIERRE DE DUCTOS.**



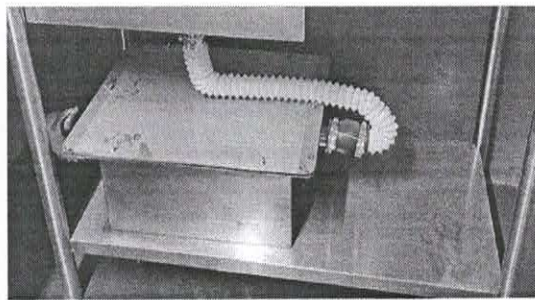
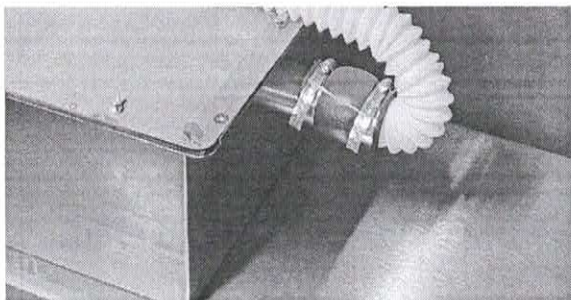
**SUMINISTRO Y COLOCACIÓN DE MEZCLADORAS Y CONTRACANASTAS EN TARIJAS EXISTENTES.**



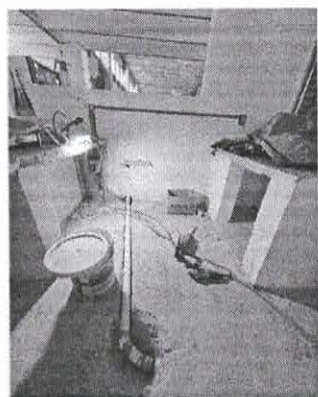
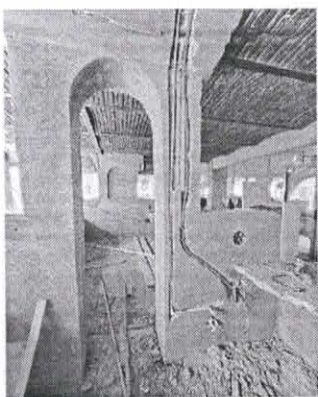
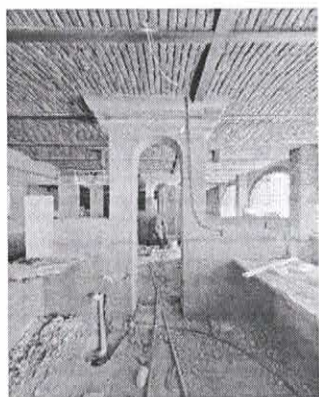
**DEMOLICIÓN Y RETIRO DE PEGAPISO EN BARRAS EXISTENTES DE FORMA MANUAL Y/O MECÁNICA.**



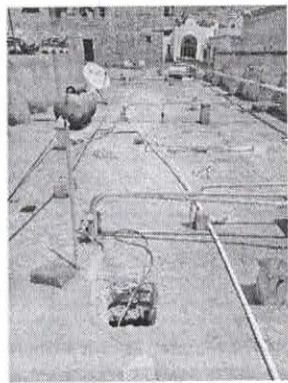
SALIDA ELÉCTRICA PARA COLOCACIÓN DE EXTRACTORES DE CAMPANA.



SUMINISTRO DE PIEZA ESPECIAL, ACOMPLE PARA DRENAJE DE 2"X2" CON ABRAZADERAS DE METAL AJUSTABLES.



LIMPIEZA Y DESASOLVE DE TUBERIAS DE DRENAJE EXISTENTES DE FORMA MANUAL.



SUMINISTRO Y COLOCACIÓN DE LINEA PRINCIPAL DE AGUA POTABLE A BASE DE CPVC DE 1" PARA SUMINISTRO.